

A.- COMO IMPEDIR EL CAMBIO DEL ESCRITORIO, PROGRAMAS, ETC. EN LA CONFIGURACION DEL ALUMNO

(en un sistema en red basado en un dominio de W2000 server)

Estos apuntes están realizados presuponiendo que se dispone de las siguiente plataformas:

- Equipo cliente con Windows XP y con al menos dos unidades de disco o particiones, C de sistema y D para datos
- Equipo Servidor con Windows 2000 Server
- Red Ethernet con un dominio de Active Directory (*H001234 en los ejemplos*)

El tema pasa por la creación de un perfil de usuario móvil y obligatorio (es decir no modificable por el propio usuario)

El sistema funciona para la mayoría de las definiciones de usuario relacionadas con el escritorio, pero no con el fondo de escritorio o el papel tapiz elegido.

Si queremos definir un fondo determinado e impedir el cambio por parte del alumno de dicho papel tapiz deberemos crear una directiva de grupo para ese usuario

Conceptos previos:

Como sabréis ya, las configuraciones del perfil del usuario, normalmente se guardan en la ubicación local: "C:\Documents and settings\nombre del usuario\"

(Por ejemplo para el usuario IK001234AA la ubicación sería: "C:\Documents and settings\ IK001224AA\"")

Dentro de dicha carpeta reside toda la información del perfil como son: los programas del menú de inicio, los iconos del escritorio, la personalización de ciertos programas como Office, el correo electrónico, los favoritos,... etc.

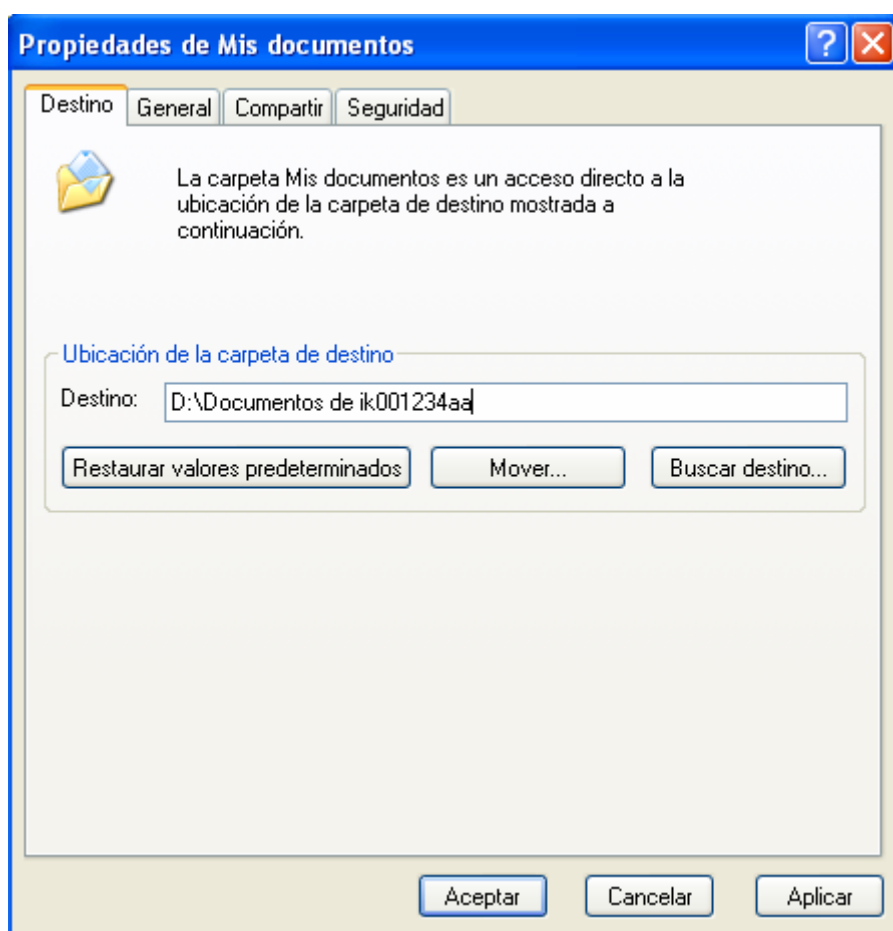
Incluso, si no se indica lo contrario, los documentos del usuario en cuestión están ubicados en dicha localización.

En esa carpeta existe un archivo oculto llamado NTUSER.DAT, que mantiene toda la información de ese usuario

IMPORTANTE

Partiendo de la idea de que el perfil del usuario que queremos cambiar es un perfil genérico, es decir utilizado por muchos usuarios diferentes (alumnos en este caso), desde muchos aparatos diferentes, cada uno de estos usuarios reales que utilizan ese perfil, tendrá sus documentos guardados en modo local, dentro de la ubicación mencionada (C:\Documents and Settings\ik001234aa\Mis documentos)

Si en la configuración del usuario se define que su perfil debe ubicarse en otro lugar diferente al apuntado arriba, todos los elementos mencionados cambiarán de lugar, con el problema añadido de que **los documentos existentes en la ubicación local no se copian a la nueva ubicación, sino que se borran, es decir desaparecen y se pierden** Por lo que es conveniente, antes de definir ningún cambio en el perfil del usuario,



cambiar la ubicación predefinida de la carpeta “Mis documentos” de dicho usuario

Para hacer esto:

Elegir en Windows XP: Inicio-Mis Documentos Botón derecho Propiedades, que nos presenta esta pantalla

Elegimos la ubicación deseada escribiéndola en Destino: Y pulsamos Aceptar

Recomiendo:

- desplazar los documentos a D:\Documentos de ik001234aa ¹
- usar si es posible un perfil nuevo, es decir no utilizado hasta el momento por ningún usuario, para evitar la pérdida de información mencionada

¹ Hay que tener en cuenta que, así como en los documentos situados dentro de la carpeta por defecto Documents and Settings, el Sistema Operativo da derechos de lectura y modificación al usuario que los ha creado (y por supuesto a los administradores), si cambiamos esta ubicación, todos los usuarios podrán ver y modificar dichos documentos, por lo que quizás interese definir derechos específicos de acceso a esa carpeta

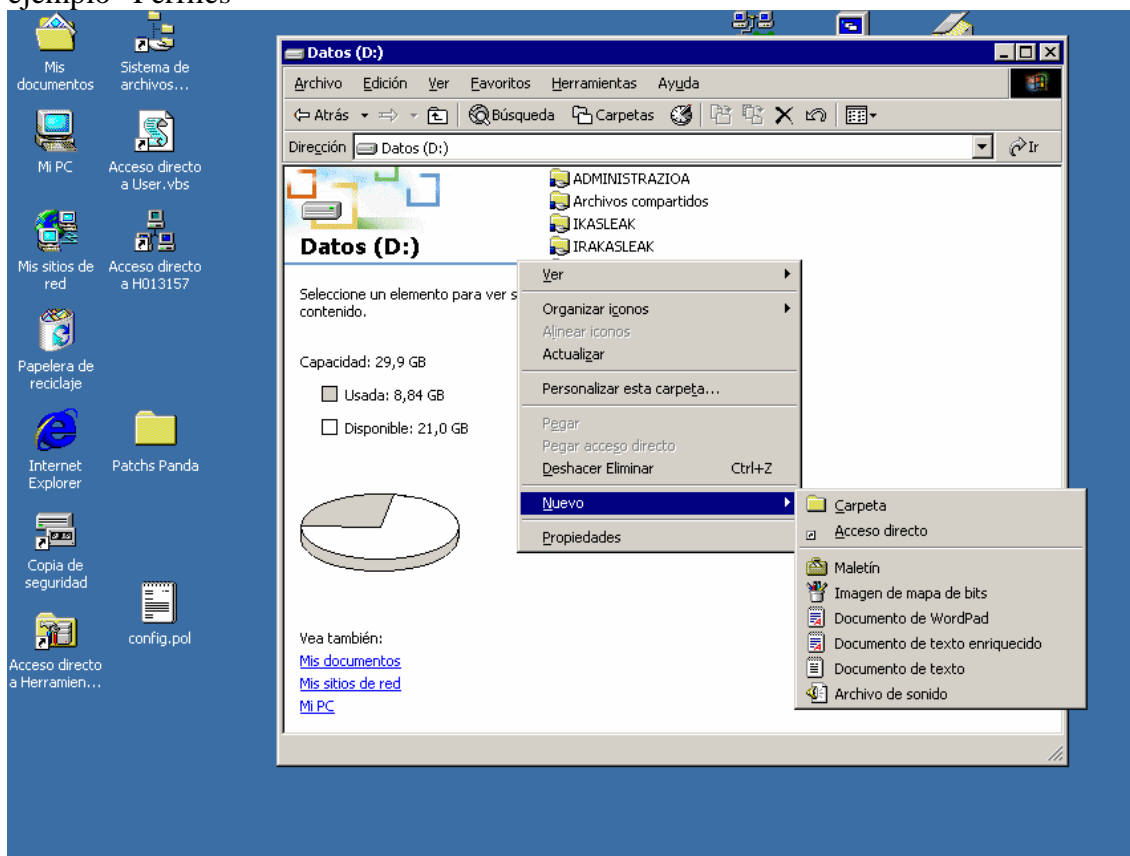
Implementación del sistema

Pasos a dar:

1. Creación de una carpeta compartida en el servidor para mantener la información del perfil móvil
2. Cambiar la ubicación del perfil en la configuración del usuario utilizando “Usuarios y equipos de Active Directory” en el servidor
3. Abrir sesión en un equipo cliente y definir el escritorio, programas, etc. en función de nuestros intereses, cerrando la sesión al acabar para que los cambios sean guardados.
4. Convertir el perfil móvil en perfil obligatorio, es decir no modificable por parte del usuario
5. Definir una directiva de grupo que afecte al usuario y configure un fondo de escritorio concreto y no modificable

1.- Creación de una carpeta compartida en el servidor para mantener la información del perfil móvil

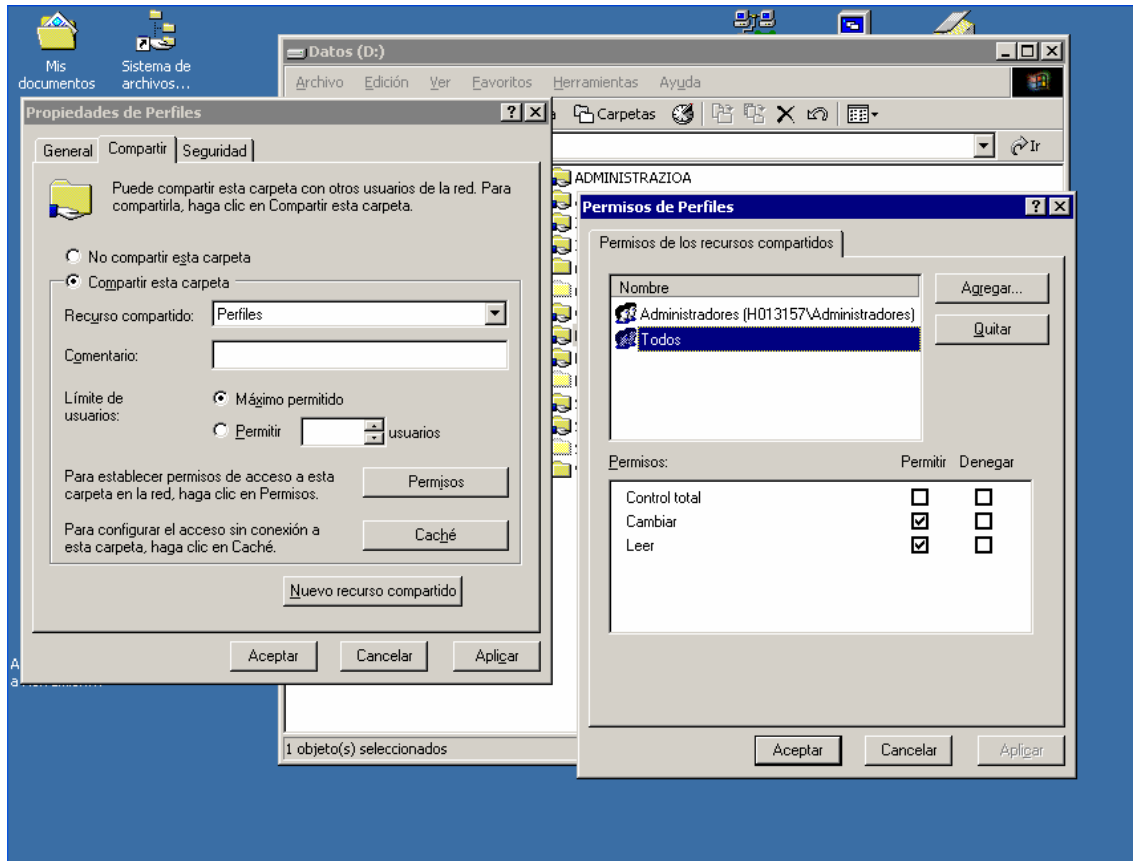
Creamos una nueva carpeta en D (el disco de datos del servidor) y le llamamos por ejemplo “Perfiles”



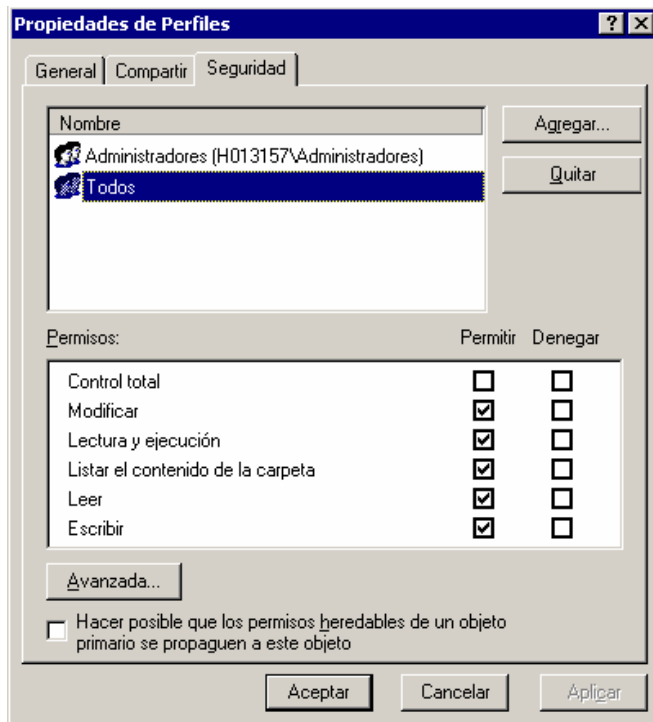
Compartimos esa carpeta dando derechos de lectura y escritura a todos los usuarios (pulsando sobre el botón “Permisos” y eligiendo las casillas Cambiar y Leer en el usuario Todos)

APUNTES INFORMATICOS VARIOS – (Red Premia)

Versión 2 (marzo de 2005)



Después, en la pestaña “Seguridad” comprobad que el usuario “Todos” tiene los derechos adecuados

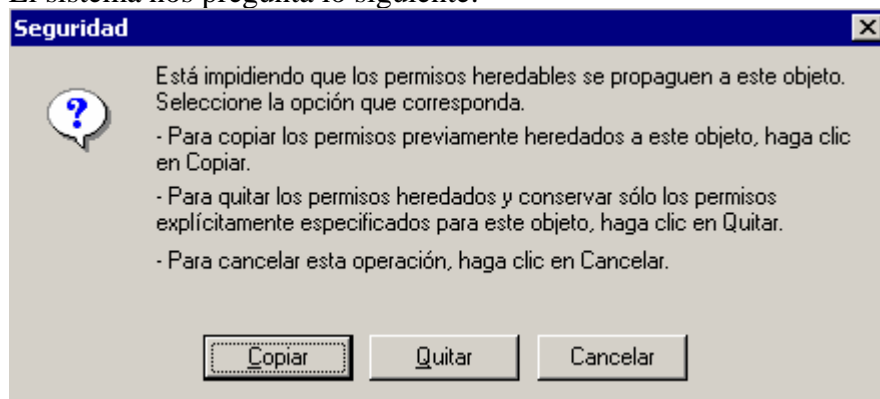


APUNTES INFORMATICOS VARIOS – (Red Premia) Versión 2 (marzo de 2005)

En esa carpeta crearemos una subcarpeta con el nombre del usuario (en este caso IK001234AA) tras lo cual posicionándonos sobre ella con el botón derecho accederemos a sus propiedades, pestaña de seguridad.

Si el cuadro de la parte inferior “Hacer posible que los permisos heredables de un objeto primario se propaguen a este objeto” está marcado hay que desmarcarlo.

El sistema nos pregunta lo siguiente:



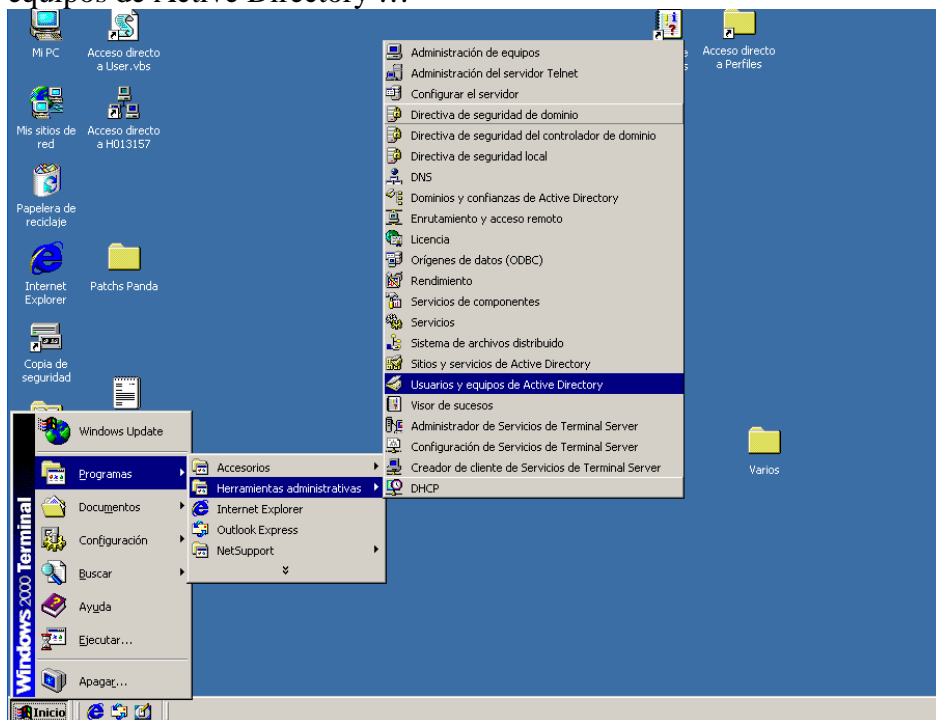
Elegir “Copiar” y dejar **únicamente** los dos usuarios siguientes:

- Administradores → con control total
- IR001234AA → permitiéndole todas las acciones excepto control total

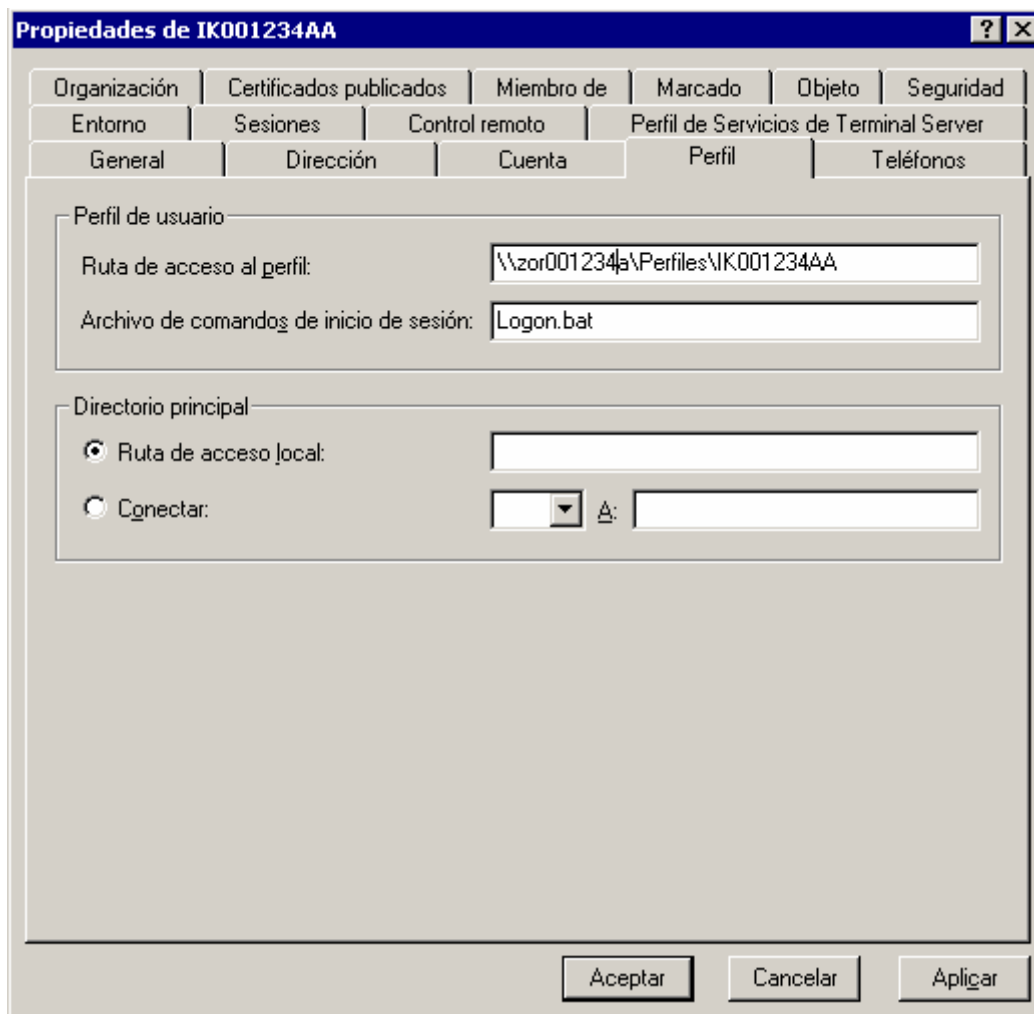
Guardar la definición de seguridad por medio del botón “Aceptar”

2.- Cambiar la ubicación del perfil en la configuración del usuario utilizando Usuarios y equipos de Active Directory en el servidor

Accedemos al servidor y en Inicio-Programas-Herramientas Administrativas-Usuarios y equipos de Active Directory ...



.. accedemos a las propiedades del usuario IK001234AA pestaña “Perfil”



... donde en la casilla Ruta de acceso al perfil escribimos la dirección de red donde debe de ubicarse el perfil de ese usuario
(En nuestro caso \\nombre_del_servidor\Perfiles\IK001234AA)
Aplicamos y guardamos por medio del botón “Aceptar”

3.- Abrir sesión en un equipo cliente y definir el escritorio, programas, etc. en función de nuestros intereses, cerrando la sesión al acabar para que los cambios sean guardados.

En un equipo cliente el usuario IK001234AA deberá abrir sesión .
En ese equipo ya ha sido modificada la ubicación de Mis Documentos y movida a la unidad D, como antes hemos indicado. Si no es así, hacerlo en este momento.²
Tras hacer los cambios que queramos en el perfil del usuario, como puede ser los iconos del escritorio, los programas del menú de Inicio, etc. **debemos de cerrar la sesión, momento en el cual se guardan los cambios en la ubicación definida.**

² **IMPORTANTE:** Al definir estos cambios, todas las sesiones de ese usuario en cualquier equipo del Centro deben de estar cerradas. Únicamente debe de abrirse una para hacer los cambios oportunos en el perfil.

4.- Convertir el perfil móvil en perfil obligatorio, es decir, no modificable por parte del usuario

Como hemos comentado al principio, en conceptos previos, la información de la configuración del usuario se guarda en un archivo colocado en la carpeta del perfil del usuario (ubicada en este caso en \\nombre del servidor\Perfiles\IK001234AA) llamado NTUSER.DAT

Dicho archivo está oculto y para visualizarlo en el servidor deberemos de:

- acceder a esa carpeta, situada en el servidor en D:\Perfiles\IK001234AA desde MI PC- Unidad D – Carpeta Perfiles – Carpeta IK001234AA

Elegir Herramientas – Opciones de carpeta y en la pestaña “Ver”, activar la opción “Mostrar todos los archivos y carpetas ocultos” y, si está activada, desactivar la opción “Ocultar las extensiones para tipos conocidos de archivo”

Con esa configuración podréis visualizar el archivo NTUSER.DAT



Mientras dicho archivo tenga la extensión .DAT es editable, es decir admite ser cambiado y por lo tanto cada cierre de sesión del usuario IK001234AA guardará la nueva configuración de dicho usuario.

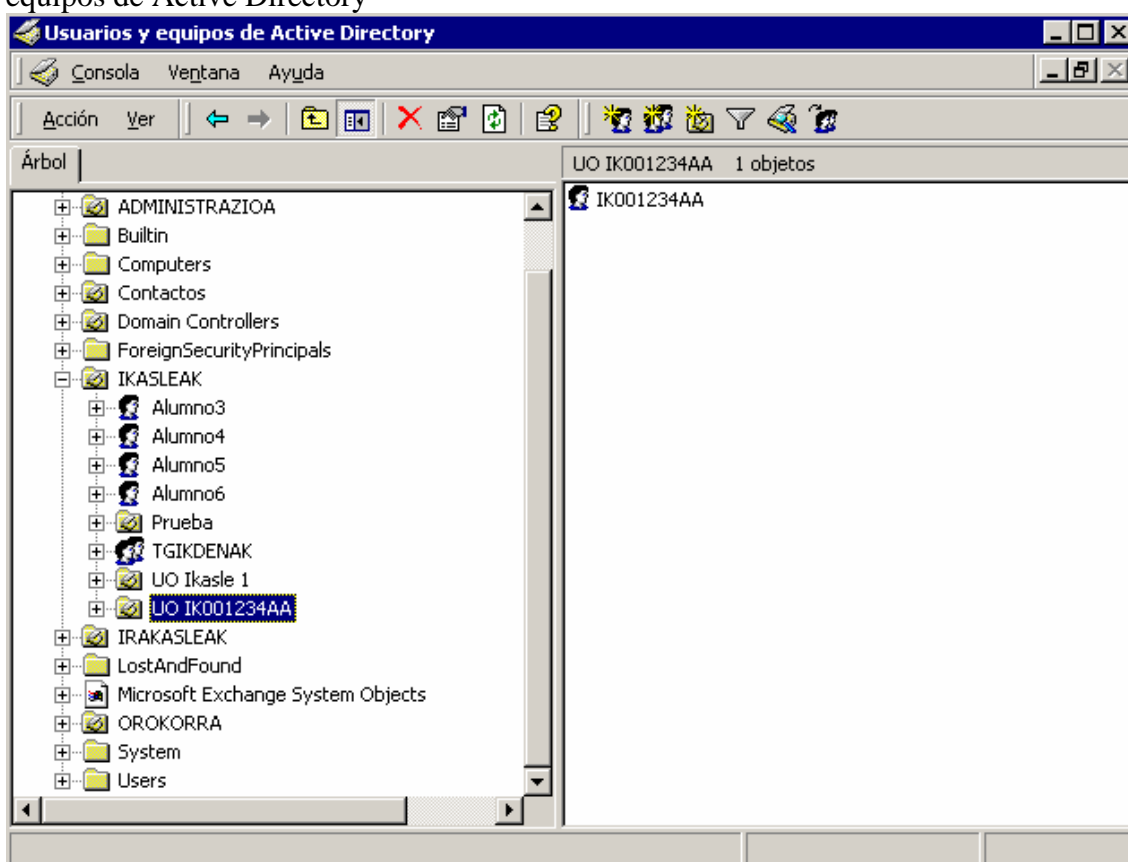
Si cambiamos el nombre de ese archivo y lo renombramos como NTUSER.MAN, impedimos que en las posteriores sesiones de ese usuario los cambios efectuados por el mismo en su perfil, puedan ser guardados, con lo que convertimos el perfil en obligatorio o no-editable por el usuario.

5.- Definir una directiva de grupo que afecte al usuario y configure un fondo de escritorio concreto y no modificable

Las directivas de grupo son configuraciones que se definen en el servidor y que se reparten a los usuarios en el momento en que estos abren una sesión en el dominio. Estas configuraciones se aplican a Unidades Organizativas, no a usuarios concretos. Por lo tanto, si queremos aplicar una directiva a un usuario solamente, deberemos de crear una unidad organizativa con ese único usuario y después aplicar la directiva a esa Unidad Organizativa.

Todo esto se maneja desde Usuarios y Equipos de Active Directory en el servidor

Para acceder ahí, pulsar Inicio-Programas-Herramientas Administrativas-Usuarios y equipos de Active Directory



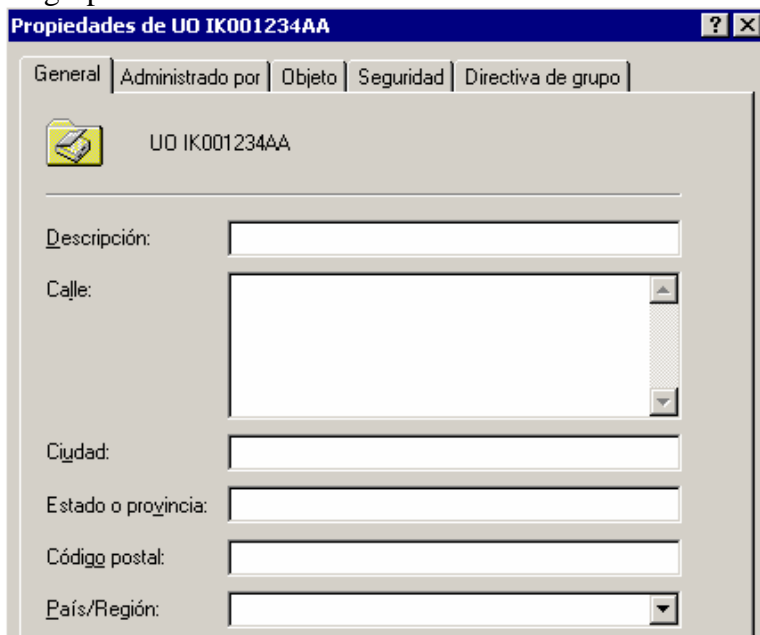
Las carpetas de la izquierda son las Unidades Organizativas y en dichas carpetas se contienen los usuarios.

Para crear una carpeta o Unidad Organizativa nueva nos posicionamos con un clic sobre aquella carpeta donde queremos ubicarla (en este caso IKASLEAK) y pulsamos el botón derecho del ratón, eligiendo Nuevo-Unidad Organizativa, le damos el nombre (en este caso UO IK001234AA) y aceptamos

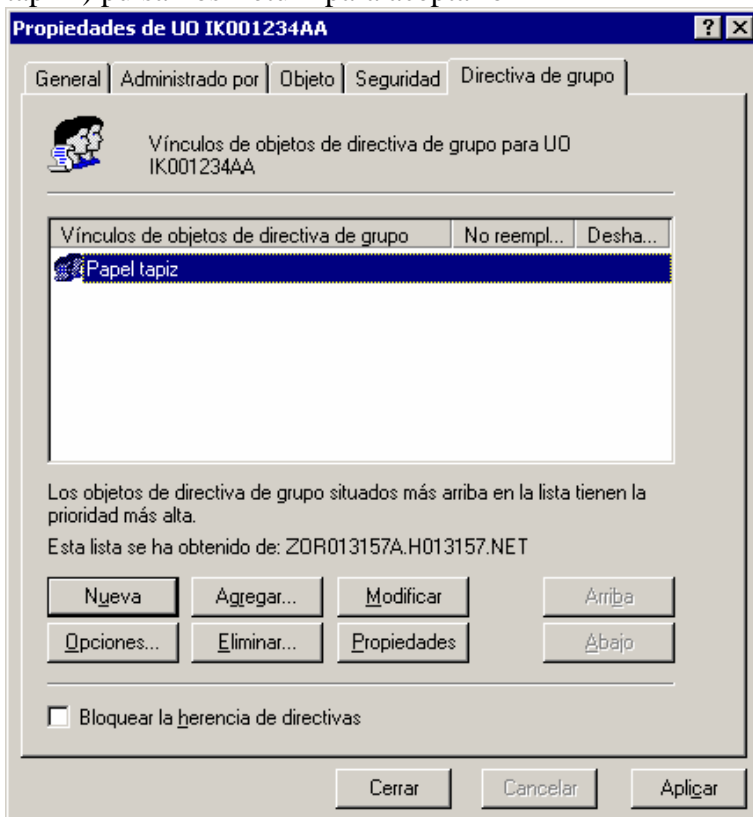
Movemos al usuario al que queremos aplicar la directiva de grupo al interior de esa carpeta. ¿Cómo?... muy fácil, lo marcamos, botón derecho del ratón-mover elegimos esa carpeta y aceptamos

APUNTES INFORMATICOS VARIOS – (Red Premia) Versión 2 (marzo de 2005)

Para definir una directiva de grupo marcamos en la parte izquierda la carpeta (como está en la figura) pulsamos el botón derecho-Propiedades y elegimos la pestaña “Directiva de grupo”



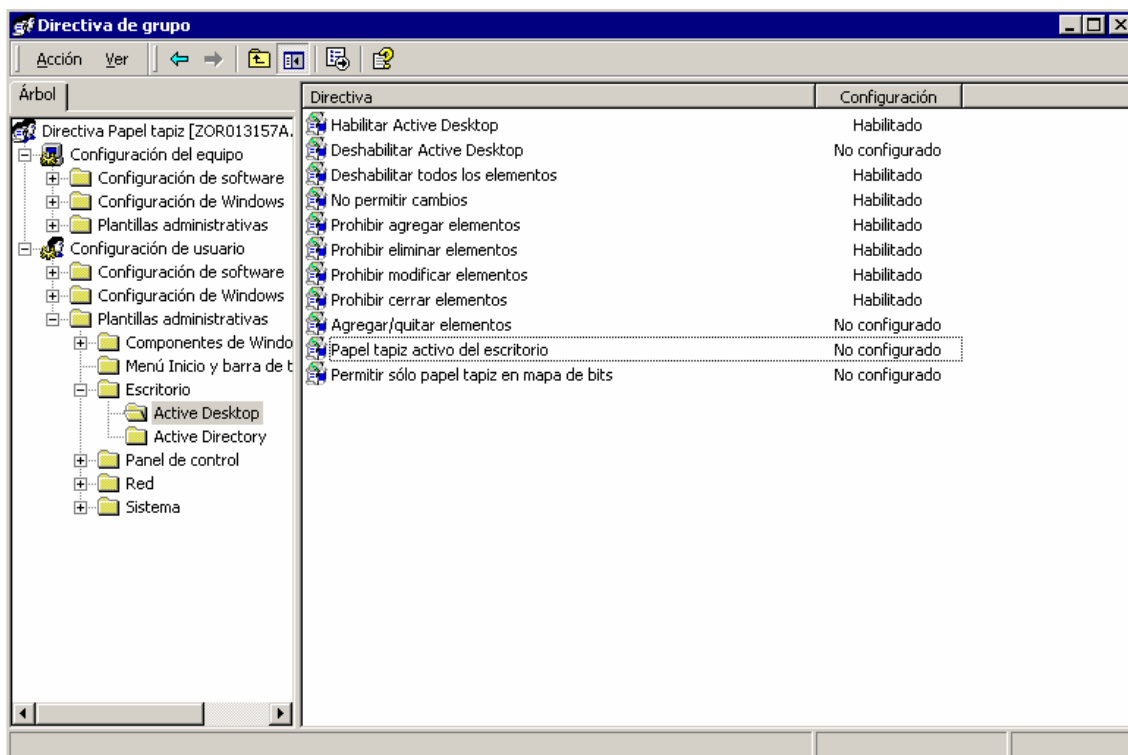
Pulsamos el botón “Nueva”, definimos un nombre para la directiva (en este caso “Papel tapiz”) pulsamos Return para aceptarlo



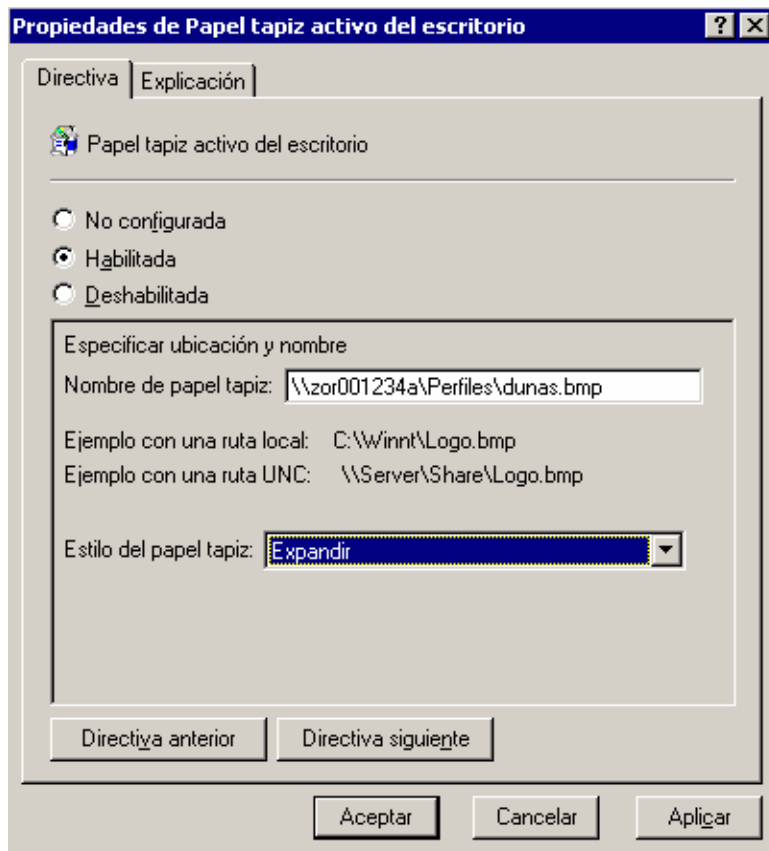
Teniéndola marcada, si pulsamos el botón “Modificar”, pasamos a definirla.

APUNTES INFORMATICOS VARIOS – (Red Premia)

Versión 2 (marzo de 2005)



En la parte izquierda abrimos Configuración del usuario-Plantillas administrativas-Active Desktop y configuramos las opciones como aquí aparecen, excepto la llamada “Papel tapiz activo del escritorio” que ahora paso a detallar.



Tras elegir el papel tapiz que queremos usar (por ejemplo dunas.bmp) lo copiaremos al servidor, por ejemplo a la carpeta “Perfiles”, que está compartida. Elegimos la directiva “Papel tapiz activo del escritorio” y la habilitamos especificando el papel tapiz a usar por ese usuario

Elegimos también el estilo del papel tapiz (entre Centrar, Expandir o Mosaico) y Aceptamos. A partir de este momento, el usuario tendrá ese papel tapiz dando igual el ordenador que utilice para abrir sesión.

APENDICE 1

En los centros educativos públicos de la CAPV se ha instalado la red Premia, que da a cada Centro unas direcciones IP concretas.

En concreto, cada Centro educativo tiene 4 rangos asignados con este formato 10.1.A.B

Donde A= por ejemplo a 10, 11, 12 o 13 (4 números correlativos que marcan los 4 rangos antes mencionados) y B= 0 a 254 (255 números correlativos)

En cada centro es el tercer rango el que se debe de emplear para las IPs fijas. Por ejemplo 10.1.12.1 → el 12 marca el 3er rango (el 1º y 2º serían el 10 y el 11)

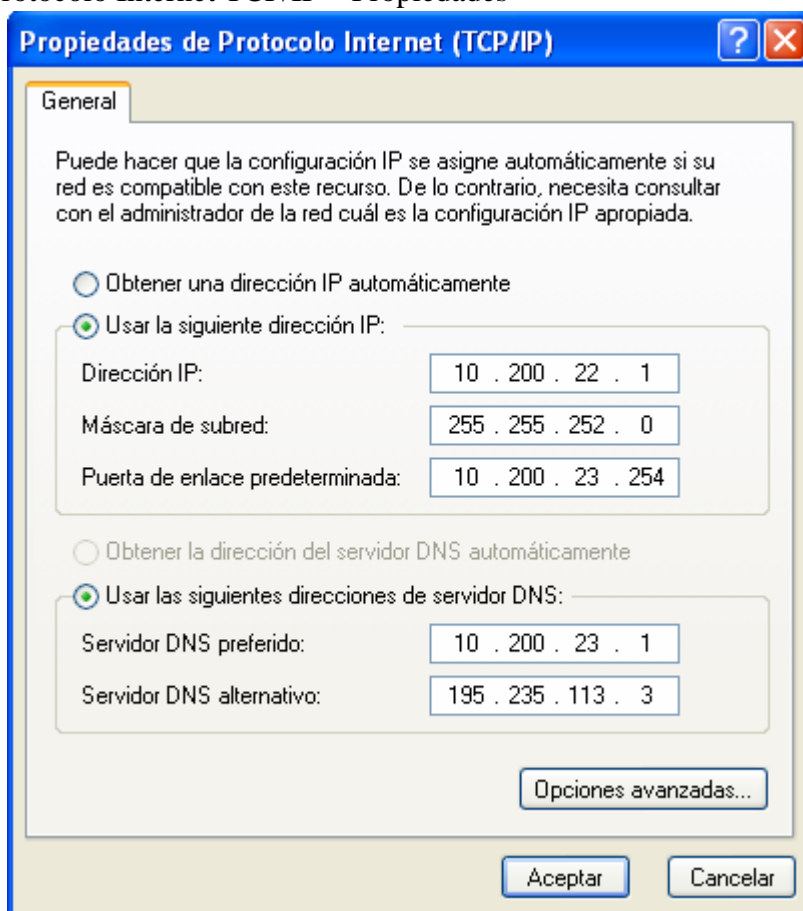
En un centro cuyas IPs asignadas sean desde 10.200.20.0 a 10.200.23.254 las IPs fijas deberían de colocarse en el intervalo 10.200.22.1 a 10.200.22.254

Una vez definida la IP fija que debe de tener el equipo esta se configura de la siguiente forma

Inicio-Panel de Control-Conexiones de red-Red de área local

Botón derecho-Propiedades

Protocolo Internet TCP/IP – Propiedades



Colocar en dirección IP la antes definida

En máscara de subred lo que aparece en la figura (255.255.252.0)

En puerta de enlace la dirección del router del centro que para este centro sería la que hay en la figura

En DNS colocar la IP del servidor principal del dominio en primer lugar y en segundo una IP de un servidor DNS cualquiera de Internet

Si aceptamos y reiniciamos el sistema la IP es ahora fija y no cambiará nunca.